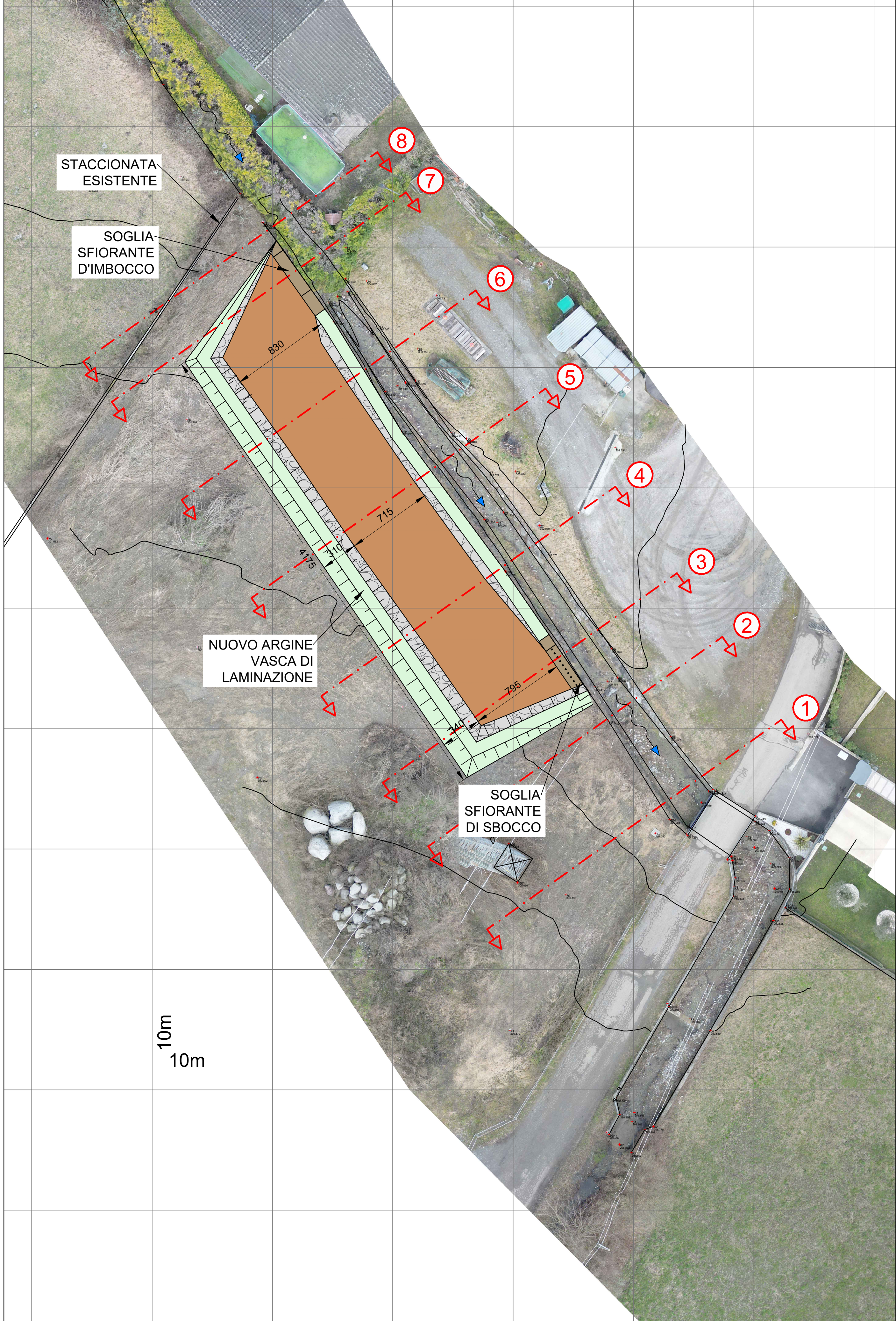
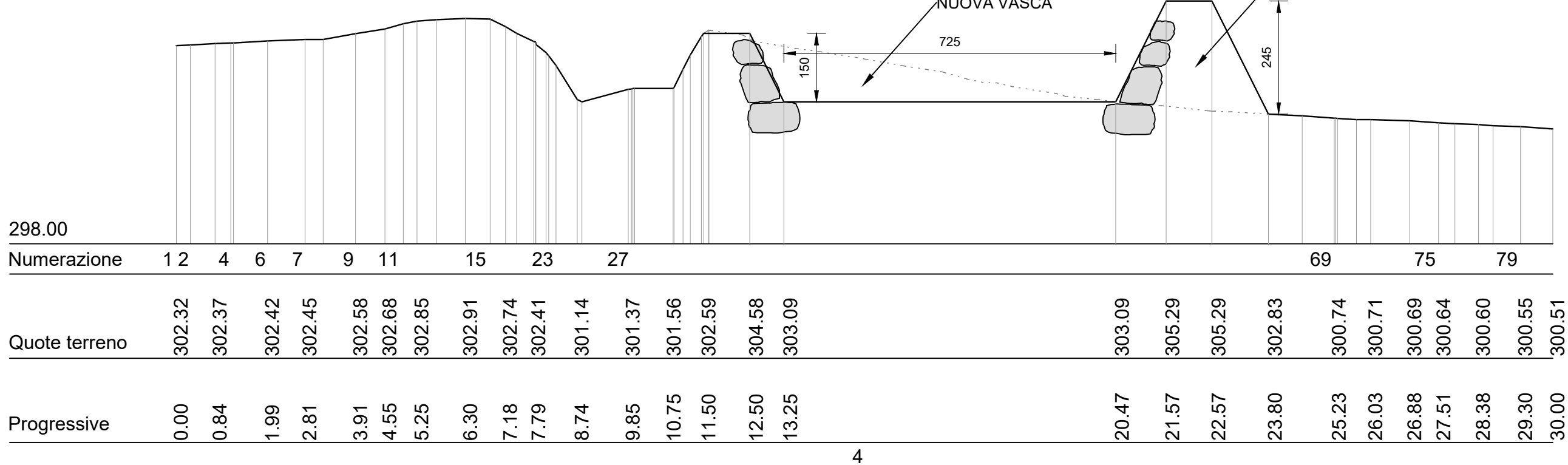
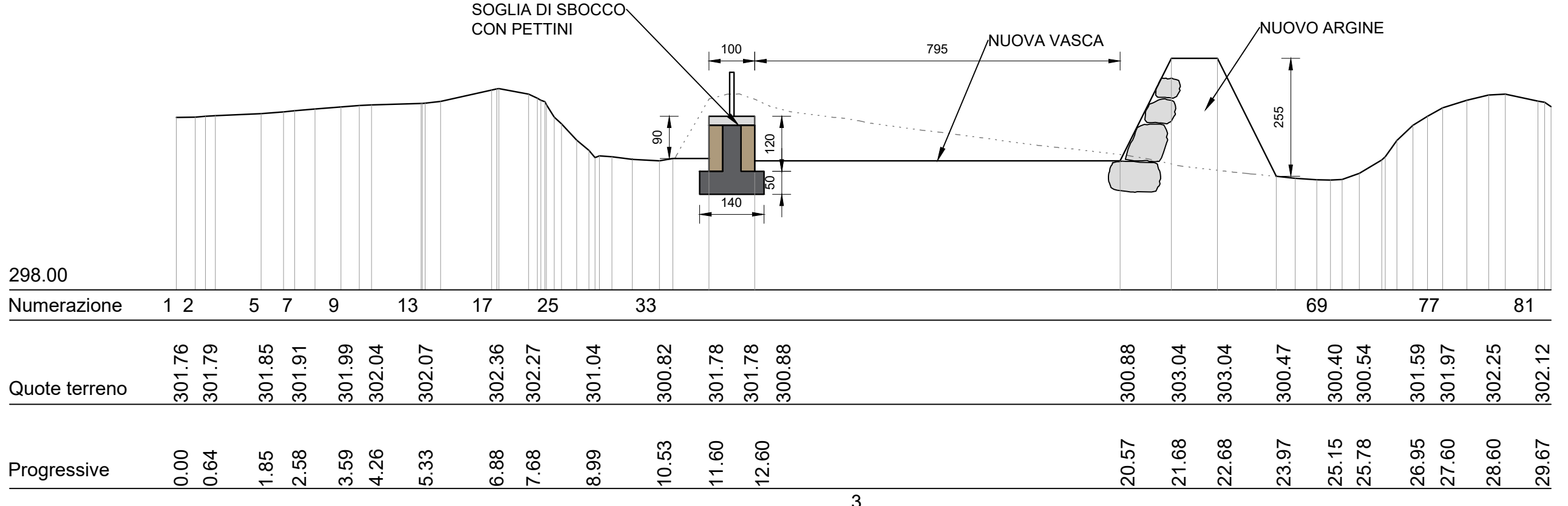
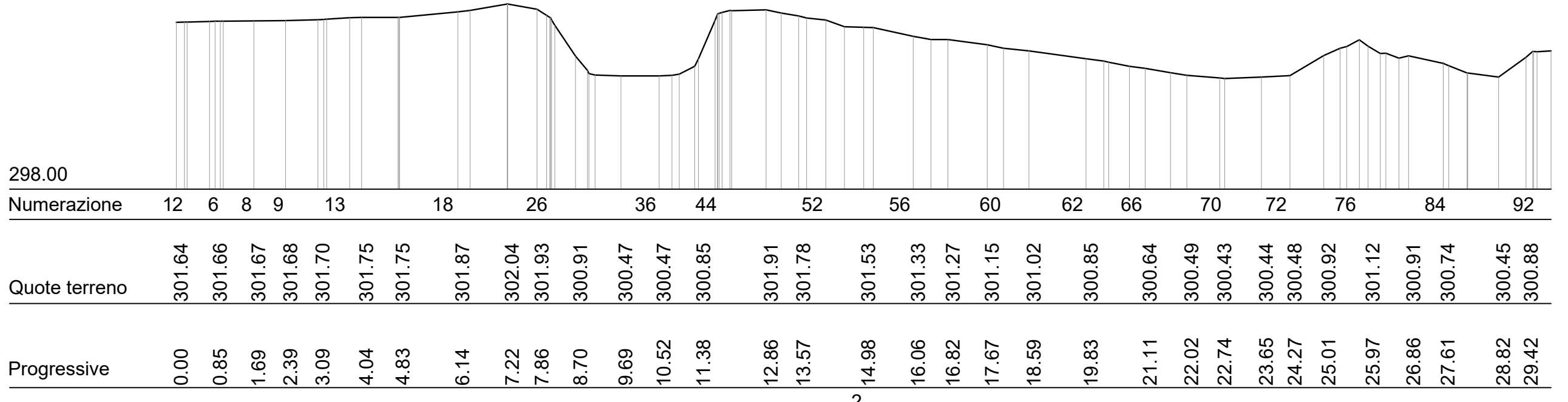
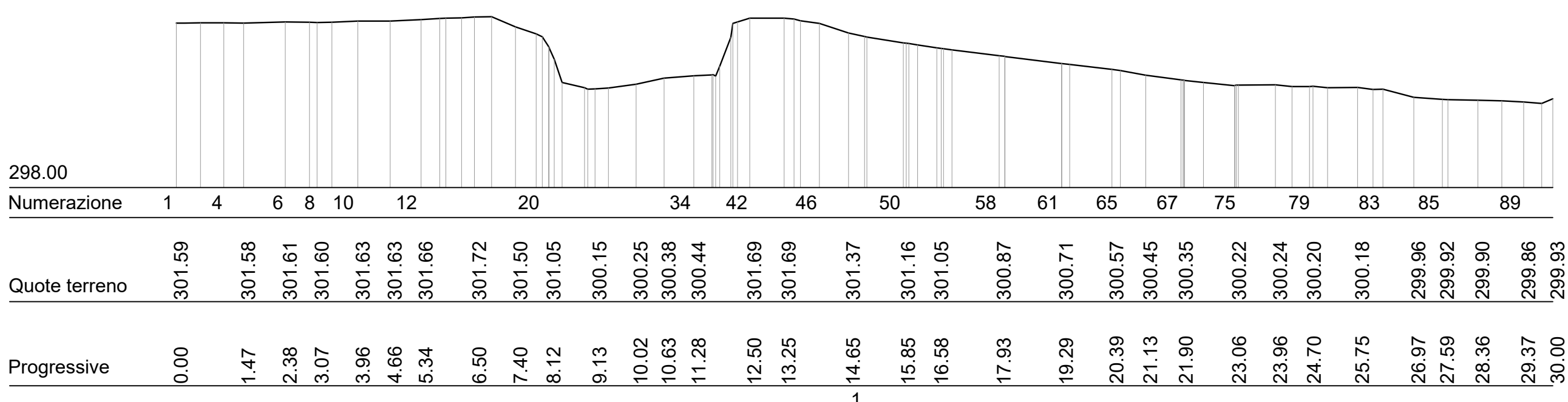


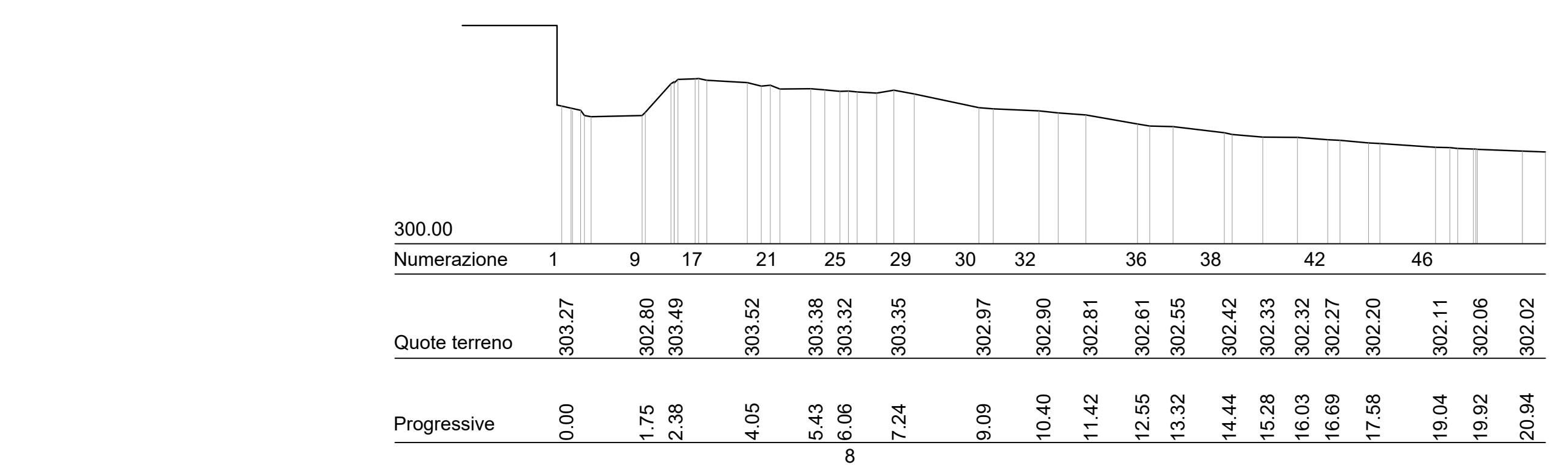
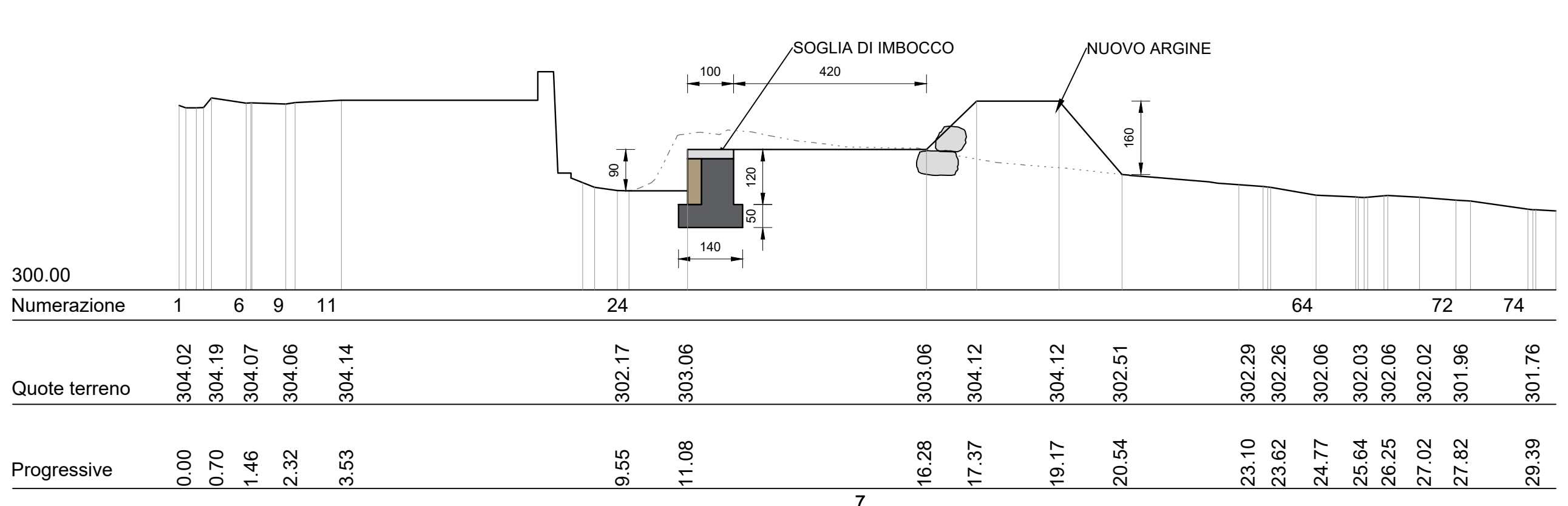
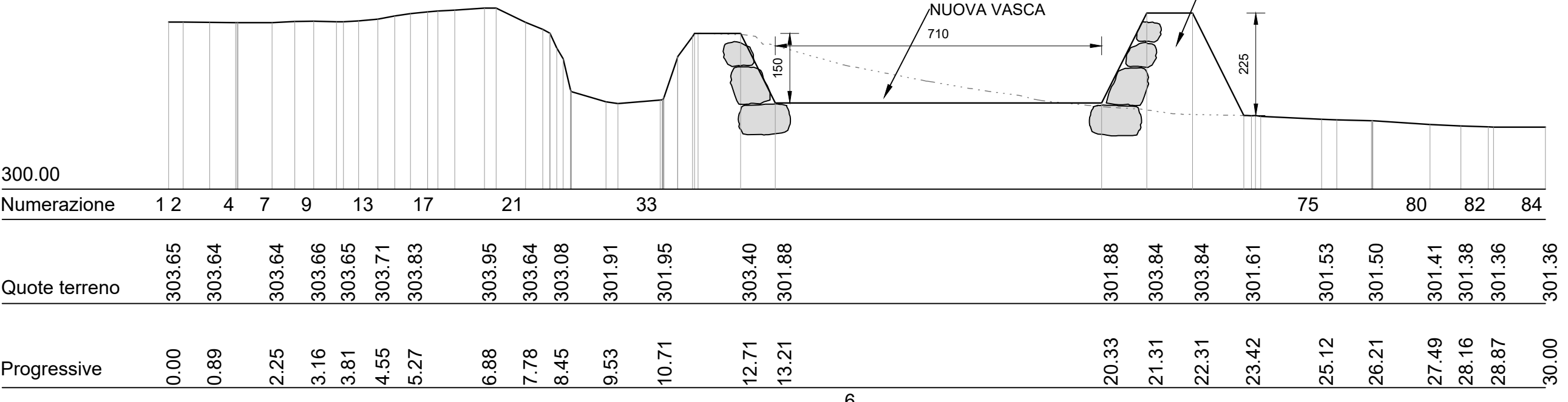
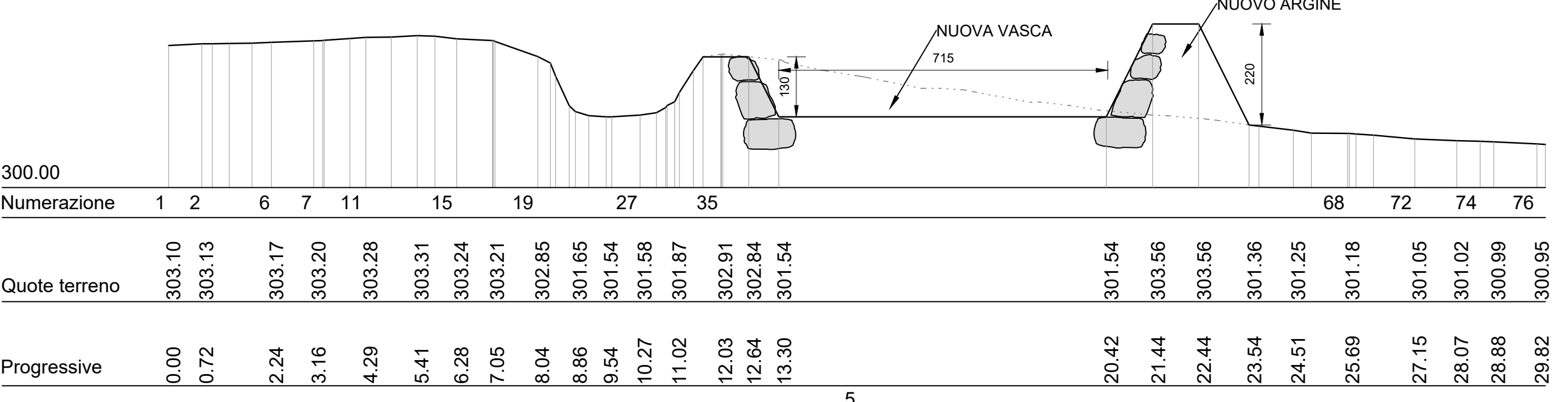
PLANIMETRIA DI PROGETTO
Scala 1:200



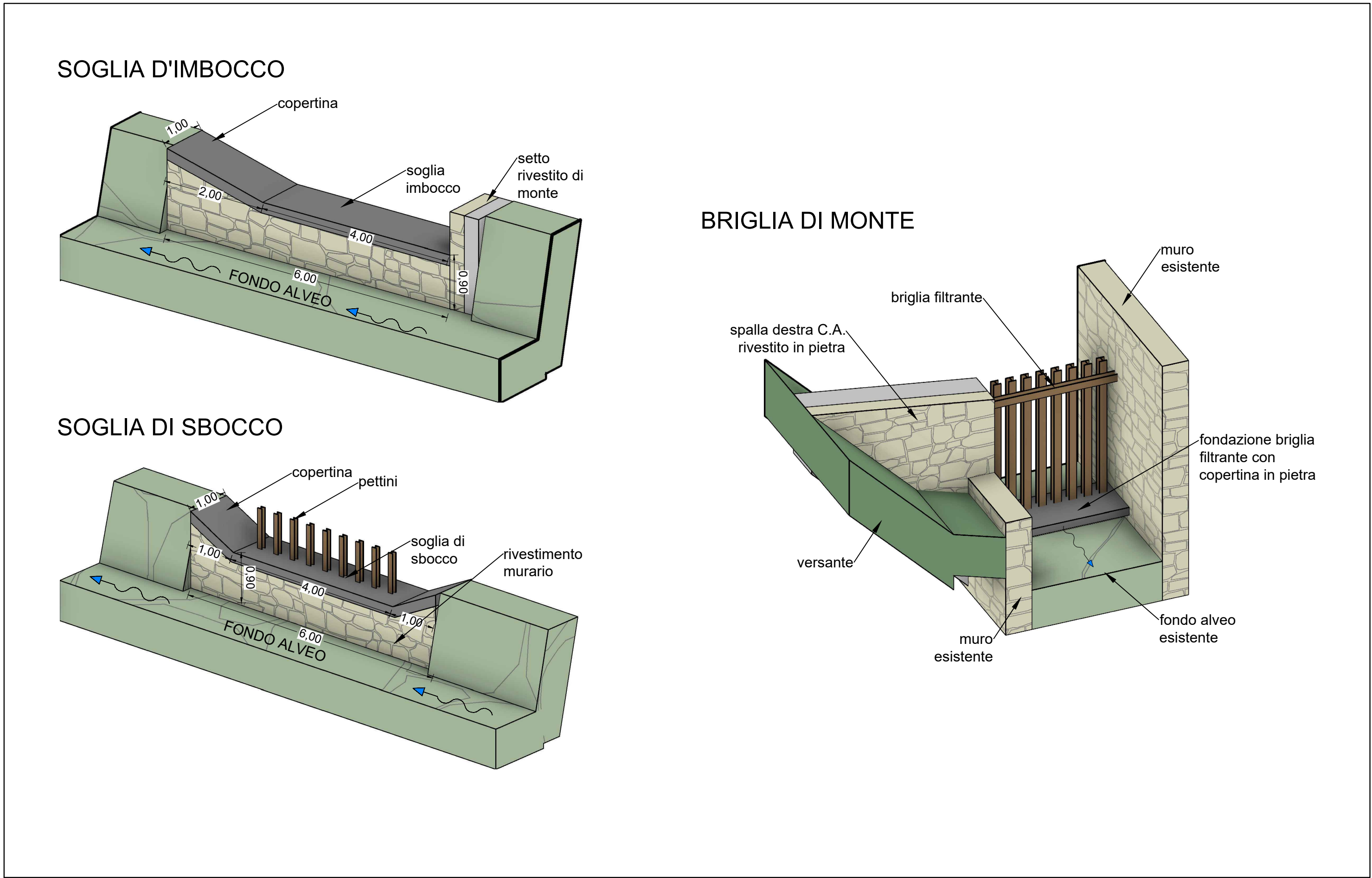
SEZIONI
Scala 1:100



VOLUME DI MATERIALE SOLIDO INVASABILE NELLA NUOVA VASCA DI LAMINAZIONE DEFINITO CON IL METODO DELLE SEZIONI RAGGUAGLIATE IPOTIZZATO AD UN LIVELLO MASSIMO PARI ALLA QUOTA MASSIMA DELLA SPONDA DESTRA ESISTENTE: 400 mc



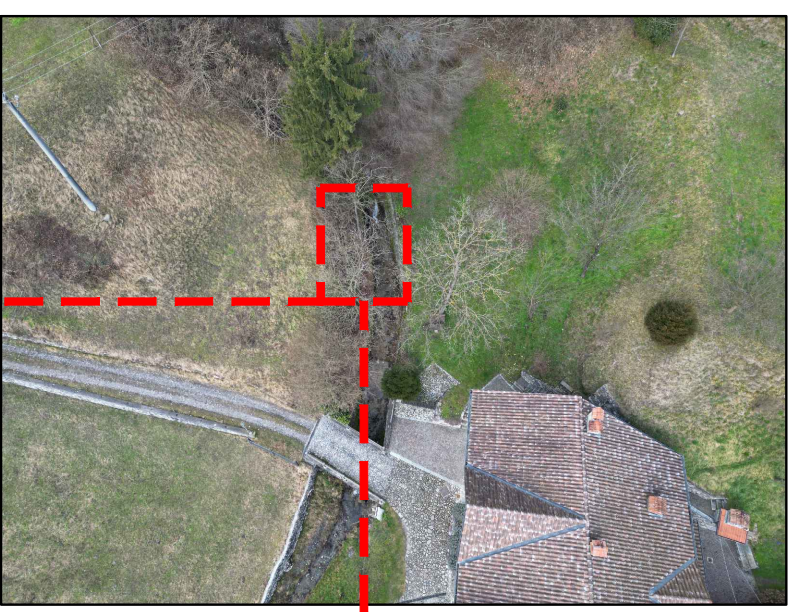
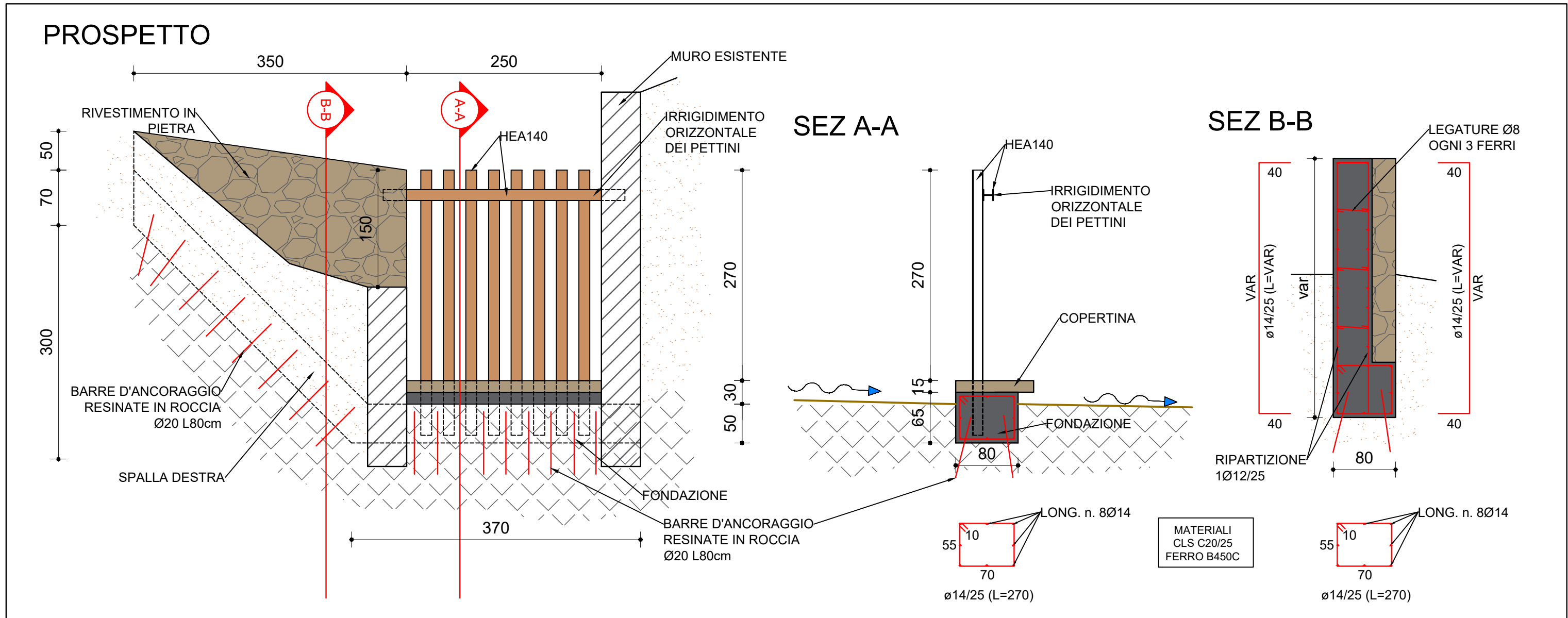
MODELLI 3D DELLE OPERE IDRAULICHE IN PROGETTO
Scala -:-



LOCALIZZAZIONE DELLA NUOVA
BRIGLIA FILTRANTE
Scala 1:2.000



BRIGLIA DI MONTE
Scala 1:50



Regione Lombardia
COMUNE DI LOSINE
Committente: PIETRINI s.r.l. - Via Casa Bianca, 182A - 25040 - Estre (BS)
SUAP IN VARIANTE AL POT SOCIETÀ "FUNNYLAND S.R.L." PER L'AMPLIAMENTO DI UN'AREA A DESTINAZIONE LUDICO-SPORTIVA IN LOCALITÀ TEZZE, VIA PRADA GRANDE, IN COMUNE DI LOSINE (BS)
TAVOLA 05: Planimetria rilievo topografico e sezioni - Stato di progetto (scale varie)
Dott. Ing. Gianni Peluchetti
Gruppo di lavoro:
Dott.ssa Geol. Sonia Boticchio
Dott. Ing. Simone Bonetti
Dott. Ing. Giovanni Frosio
Prima stesura: marzo 2022
Versione: rev.00
GEOLOGO
FENAROLI
3K LIFE S.r.l.
Via Giuseppe Pella, 5
25005 Pagnara (BS)
Cell. 328 059 09 24
geologo.fenaroli@gmail.com
3K LIFE S.r.l.
Via Pagnara, 2A - 25040 Estre (BS)
CFP P. IVA 0473770984
info@3klife.it